



Baelter

TIL STOMI, POSTOP & BROK

NordiCare[®] +

Bælter til forskellige behov

NordiCare tilbyder et bredt sortiment af bælter, der kan bruges i hele plejeforløbet umiddelbart efter operation og i efterbehandlingen. Vi har også flere forskellige varianter af bælter til permanent brug, der kan anvendes som hjælpemidler til dig med brok eller stomi.

Produkterne er udviklet med brugervenlighed i fokus fra både brugerens og det sundhedsfaglige personales perspektiv. Vores sortiment er nøje udvalgt for at opfylde kravene til funktionalitet, kvalitet og sundhedsøkonomien i sundhedsvæsenet.

NordiCare's bælter er opdelt i tre hovedgrupper, stomi, postop og brok. Dog kan mange af bæltene anvendes til mere end et område og præsenteres derfor i flere afsnit. I produktbeskrivelsen kan der også beskrives flere forskellige funktioner.

Stomi – Til fiksering og aflastning af stomi.

Postop – For hurtig mobilisering, hjælp til smertelindring og nedsat risiko for komplikationer efter operation.

Brok – Støtte og aflastning af forskellige typer brok.



Velegnet til børn & voksne



Justerbar størelse & komprimering



Venbart, universal højre/venstre



Huller til stomi



Uden syninger



4-vejs stretch



Klipbart materiale, ingen syning nødvendigt



Materiale fri for latex

Find det rigtige bælte

Vores bælters egenskaber og udformning er forskellige for at passe til forskellige anvendelsesområder og kropstyper. Vi vil have, at det skal være nemt, at vælge det rette bælte. Derfor har vi valgt at lave en enkelt indikation for hvert bæltets grad af kompression og støtte. Vi anvender tydelige symboler til nemt og hurtigt at vise bælternes funktion og anvendelses muligheder.


Kompression

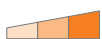
Kompression bruges til at reducere risikoen for postoperative komplikationer. Brug af kompression modvirker hævelse, infektioner og risiko for brokdannelse. Lettere kompression giver smertelindring og er egnet til fiksering af forbindninger og stomibandager. Kompressionsgraden med et elastik bæltet kan reguleres af, hvor stramt det er lukkes. Afhængigt af materialets tykkelsen og elastiske even, findes der forskellige typer af komprimerende egenskaber.

Aflastning

Aflastning gives gennem en kombination af kompression og støtte. Et støttebælte giver et ekstra modtryk, der eksempelvis virker som støtte omkring en stomi, et brok eller en svækket bugvæg. For at give vores bælters støttende/aflastende egenskaber kombinerer vi ofte elastiske materialer med kraftigere, og i visse tilfælde, uelastiske tekstiler. Effekten er en effektiv støtte i kombination med et justerbart tryk. En kraftigere elastik giver mere aflastning end et tyndere elastisk materiale.



 Grad af kompression 1-3
(let til kraftig komprimering).

 Grad af støtte/aflastning 1-3.
(let til meget aflastning).



STANDARD 100 by OEKO-TEX® certificeret
Produkter indeholder ikke kemikalier som
er sundhedsskadelige.



NordiCares produkter opfylder kravene i direktivet om Medical Devices Directive 93/42/EEC.
Medical device class 1, non sterile.

Stomi Til fiksering og effektiv støtte



Det er vores mål, at lette din hverdag. NordiCare's stomibælter er designet til at give fiksering, mens de er behagelige at bære. De findes i flere modeller, der passer til forskellige behov. Bælterne skal være fleksible, så de kan give den rette støtte og aflastning, uanset anvendelses område. Man kan vælge et blødere bælte over stomibandagen, eller et kraftigere bælte, hvor man kan klippe hul til stomiposen, så denne ligger udenpå bæltet. Ved at anvende et bælte over stomien, kan man forbygge stomibrok.



StomiFix

Vores blødeste fikseringsbælte, som holder stomibandagen på plads. Bæltet har et dobbelt lag materiale – det inderste lag har hul til stomiposen og det yderste lag foldes og trækkes hen over stomiposen, som en lomme. Stomifix er designet som et "rør" uden syninger, som man trækker på. OEKO-TEX®. Findes i hvid og sort. Art.no 50217.

- ✓ Ekstra blødt og dobbeltlag materiale
- ✓ Diskret under tøjet



Figur

Et komfortable bælte, der er egnet som et blødt stomibælte over stomibandagen. Mindsker risikoen for brok og giver støtte til mindre brok. Bæltet er let at anvende, og lukkes med et bredt velcro stykke, hvilket gør det let at justere til den ønskede støtte. Materialet er blødt og giver huden mulighed for at ånde. Vendbart. OEKO-TEX®. Højde 16 cm art. no 50221 (hvid), højde 20 cm art.no 50222 (sort), højde 25 cm art.no 50202 (hvid), højde 32 cm art.no 50203 (hvid).

- ✓ Findes i 4 højder





StomiSoft

Lige elastisks stomibælte, som giver en behagelig støtte til stomien eller stomibrokket. Bæltet har en uelastisk forside. Nemt at anvende og justere med håndtag og velcro på hele forsiden. Da velcroen kan fastgøres over hele den uelastiske forside, er bæltet fleksible i størrelse og kan justeres for mere eller mindre støtte. Det er muligt at klippe hul til stomiposen, i den uelastiske del. Vendbart. OEKO-TEX®. No. 50218.



StomiBas

Stabil, og holdbart stomibælte som giver god støtte og aflastning. Særligt ved parastomal brok. Individuelt tilpassede hul kan klippes i den uelastiske frontmateriale, som hverken frynser eller travler. Passer til alle. Vendbart. Højde 16 cm art.no 50211, højde 20 cm art.no 50212, højde 25 cm art.no 50210.

✓ **Findes i 3 højder**



Form

Anvendes som kraftigere elastisk stomibælte. Støtter hen over stomien/stomiposen. Ved anvendelse som stomibælte bør der eventuelt anvendes en størrelses større, for ikke at få alt for høj kompression over stomiposen. Vendbart. Højde 15 cm art.no 50209, højde 25 cm art.no 50204, højde 30 cm art.no 50205.

✓ **Findes i 3 højder**



ViraRak

Lige bælte i ekstra kraftigt materiale, som giver god holdbar støtte og kompression. Velcroens fastgørelsesfalde er elastiske, hvilket betyder, at bæltet passer godt til forskellige kropstyper og er egnet til brok eller stomi. Den lange fastgørelsesfalde gør bæltet fleksibelt og kan justeres til mere eller mindre kompression. Holdbart materiale, som holder formen uden at give sig. Vendbart. Velegnet til både postoperativ pleje og som permanent bælte. OEKO-TEX®. Højde 15 cm art.no 50230, højde 20 cm art.no 50231.

✓ **Findes i 2 højder**



Postop

Høj funktionalitet og nemt at anvendelse

Gennem effektiv støtte og kompression giver vores post-operative bæltter smertelindring, hurtigere mobilisering og nedsat risiko for komplikationer efter operation. Mange af vores postop-bæltter kan også bruges til forskellige former for brokproblemer. De er nemme at tilpasse, anvende og er tilgængelige i forskellige højder, kompressionsniveauer og materialer. NordiCares bælttesortiment er udviklet med fokus på alsidighed og funktion både for sundhedspersonalet og den enkelte bruger.



AbdoBas

Lige bælte, der giver effektiv lindring og kompression. Let at påføre, lukke og justere med håndtag og velcro på forsiden. Uelastisk front i skummateriale lindrer og giver støtte. Mulighed for at klippe huller i fronten og tilpasse det til stomi eller dræn. Ingen syning nødvendig. Vaskbart ved 95 grader. Art.no 50236.

- ✓ Håndtag for nem anvendelse
- ✓ Farvemarkering for simpel størrelsesindikation



AbdoCare

Giver effektiv aflastning og kompression. Velcroen kan fastgøres over hele bæltets overfalde, hvilket gør det nemt at justere størrelse, kompressionsgrad og formen. Abdocare findes i 2 forskellige højder og i 3 størrelser med store intervaller. En størrelse kan bruges som universel størrelse og gør dermed lagerbeholdningen mere enkelt. Syet i V-form for bedre pasform og tilpasning til forskellige kropstyper. Vendbart. Kan også anvendes over brystet. Højde 23 cm art.no 50225, højde 30 cm art.no 50226.

- ✓ Findes i 2 forskellige højder
- ✓ Universal størrelse





ViraRak

Lige bælte i ekstra kraftigt materiale, som giver god holdbar støtte og kompression. Velcroens fastgørelsesfalde er elastiske, hvilket betyder, at bæltet passer godt til forskellige kropstyper og er egnet til brok eller stomi. Den lange fastgørelsesfalde gør bæltet fleksibelt og kan justeres til mere eller mindre kompression. Holdbart materiale som holder formen uden at give sig. Vendbart. Velegnet til både postoperativ pleje og som permanent bælte. Blødt og glat materiale, uden syninger, søm eller kanter der kan irritere huden. OEKO-TEX®. Højde 15 cm art.no 50230, højde 20 cm art.no 50231.

✓ Findes i 2 forskellige højder



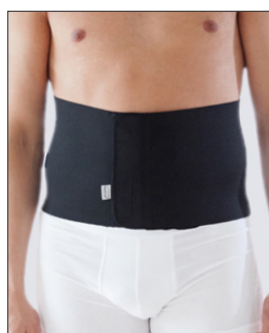
Vira x2 og x3

Bælte i ekstra kraftigt materiale, der giver god støtte og kompression. Nemt at tage på og justere til den ønskede pasform og kompressionsgrad med to eller tre bindebånd. Til postoperativ pleje efter abdominalkirurgi, abdominoplastik og/eller fedtsugning. Kan også bruges til forskellige former for broksproblemer. Aflaster sår, giver smertelindring og muliggør hurtigere mobilisering. Kraftigt materiale, der holder formen uden at give sig. Blødt og glat mod huden uden syninger, søm eller kanter der kan irritere. Ingen skinner. Velegnet til både runde og lige kropstyper. OEKO-TEX®. Vira x2 art.no 50228, Vira x3 art.no 50227.



Postop

Høj funktionalitet og nemt at anvendelse



Figur

Bælte i blødt og behageligt materiale. Figur har et bredt velcrostykke og findes i flere højder. Anvendes postoperativt, for at aflaste sår samt til fiksering af forbindninger. Bæltet er let at tage på og lukke med velcro. Vendbart. OEKO-TEX®. Højde 16 cm (hvid) art.no 50221, højde 20 cm (sort) art.no 50222, højde 25 cm (hvid) art.no 50202, højde 32 cm (hvid) art.no 50203.

✓ Findes i 4 forskellige højder



Form

Bælte i en kraftig elastik, som giver kompression og støtte. Bæltet er let at tage på og lukkes med velcro. Anvendes postoperativt til at aflaste sår og brok problemer. Vendbart. Højde 15 cm art. no 50209, højde 25 cm art.no 50204, højde 30 cm art.no 50205.

✓ Findes i 3 forskellige højder



Bælter anvendes postoperativt efter mange forskellige typer af kirurgiske indgreb. Ved store indgreb eller hos patienter med en svag bugvæg er der behov for kraftigere støtte som aflastning under helingsperioden. Et aflastende bælte giver smertelindring og hjælper med at forbygge brok og andre postoperative

komplikationer. Et bælte kan også anvendes til at holde en forbindelse på plads, og har en vigtig funktion som aflastning af en stomi og fiksering af stomibandagen. Efter fedtsugning eller abdominalplastik anvendes der ofte et kompressionsbælte til at forbedre helingen og give flotte postoperative resultater.



Smidig

Ett formbart bælte som giver god støtte. Velegnet som både postoperativt og permanent bælte samt ved mindre brokproblemer. Let at tage på, lukke og justere med håndtag og velcro. Lang fastgørelsesflade, gør bæltet fleksibelt i størrelse og støtte. Passer specielt godt når størrelsen skal kunne justeres over tid eksempelvis ved hævelse eller graviditet. Let materiale, som gør det muligt for huden at ånde, samt former sig efter forskellige kropstyper. Vendbart. Art.no 50247.

- ✓ Let at tage på og justere
- ✓ Flexibelt og åndbart materiale



Postop og brok Til kraftige maver



Lyft-bælterne er ekstra stabile abdominal bælter, hvis bløde formet maveparti giver en behagelig og effektiv støtte og løft til større maver. Anvendes postoperativt og til forskellige former for brok-problemer, samt ved tilpasning som stomibælte. Bælterne muliggør hurtigere mobilisering af patienten.



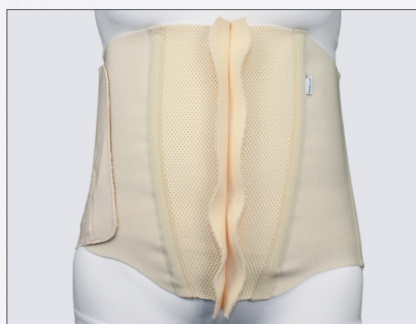
Lyft

Elastisk bælte med rundt formet maveparti, som giver bekvem og effektiv kompression. Det runde formet maveparti giver støtte og løfter. Velegnet til slap eller stor bug, ved brok eller forskellige abdominal operationer til at forhindre ar-brok. Vendbart. Findes i størrelserne S-2XL Art.no 50206.



LyftPlus

Elastisk bælte med aflastende frontparti i uelastisk materiale. Højere og mere stabil model end LYFT. Det stabile materiale på siderne af fronten giver et stumt tryk og er særlig skånsomt ved stomi. Klipbar materiale. Findes i størrelserne S-4XL. Art.no 50207.



LyftPlus Special

Et halvfabrikat, som anvendes ved fremstilling af et individuelt tilpasset Lyftplus. Åben i sømmen i midten foran og bagpå, for at muliggøre optimal tilpasning. Kan endda afkortes til ønsket højde både opadtil og nedadtil. Findes i størrelser M-2XL. Art.no 50208.



Signifikant reduceret smerte. Undersøgelsen "Effect of an elastic girdle on lung function, intra-abdominal pressure, and pain after midline laparotomy: a randomized controlled trial" af L. Clay, U. Gunnarsson, KA Franklin og K. Strigård, viser at patienter der gennemgår en laparotomi og anvender et individuelt afprøvet præ-fabrikaret bælte post-operativt, har signifikant færre smerter samlet set med patienter uden bælter. I studiet anvendes LyftPlus fra NordiCare. Brug af bælterne kan således ses som et omkostningsbesparende tiltag, med lavere opioidforbrug og hurtigere mobilisering.

Undersøgelsen blev godkendt i januar 2014 og offentliggjort i International Journal of Colorectal Disease.

Brok

Til effektiv støtte og aflastning af bugvægsbrok

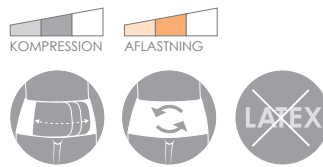
Vores stabile brokbælter giver effektiv aflastning og støtte ved forskellige typer af bugvægsbrok. Bælterne kan anvendes som konservativ behandling eller mens man venter på operation for at holde brokket tilbage og give støtte til en svækket bugvæg. Vores bælter findes i forskellige højder og materialer for at passe til forskellige behov og kropstyper. Til en større mave anbefaler vi Lyft-serien med formet maveparti.



Smidig

Et formbart bælte som giver solid støtte. Velegnet til brokproblemer. Enkelt at tage på, lukke og justere med håndtag og velcro på forsiden. Lang fastgørelsesflade gør bæltet fleksibel i størrelse og støtte. Let materiale, som tillader huden at ånde. Former sig let efter forskellige kropstyper. Vendbart. Art. no 50247.

- ✓ Let at røre og justere
- ✓ Åndbart materiale



ViraRak

Lige bælte i ekstra holdbart materiale, som giver støtte og kompression. Velegnet til brokproblemer. Fastgørelsesfalden i velcrobånd er elastisk hvilket gør, at bæltet former sig fint. Holdbart materiale, som holder formen. Den lange fastgørelsesflade gør bæltet fleksibelt i størrelsen og kan justeres for mere eller mindre kompression og støtte. Vira x2 og x3 passer til større brok når et højere og kraftigere bælte ønskes. Vendbart. OEKO-TEX®. Højde 15 cm art.no 50230, højde 20 cm art.no 50231.

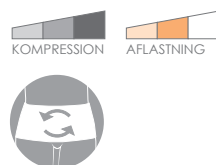
- ✓ Findes i 2 forskellige højder



Form

Lige bælte i kraftigere elastik til solid kompression og støtte. Velegnet til brokproblemer. Bæltet er enkelt at tage på og lukke med velcro. Vendbart. Højde 15 cm art.no 50209, højde 25 cm art.no 50204, højde 30 cm art.no 50205.

- ✓ Findes i 3 forskellige højder

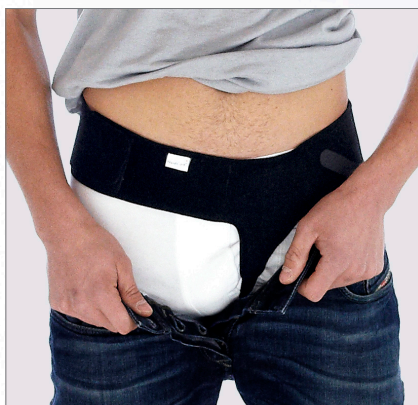


Brok

Støtte til lyske og pung brok



NordiCares brokbælter og bukser giver effektiv og bekvem støtte ved lyske- og pungbrok. Ved at holde på brokket bliver hverdagen lettere. Smerte og ubehag mindskes hvilket gør det lettere at være aktiv. Vores bæltter til lyskebrok leveres med puder som lægges i lommer på indersiden af bæltet/ buksen for øget tryk.



Balder

Smidigt og diskret lyskebrokbælte som ikke ses under tøjet. Bæltet har god støttende effekt ved mindre og mild store lyskebrok. Flade puder medfølger. Balder Dubbel art. no. 50215-00, Balder Højre art. no. 50216-20, Balder venstre art. no. 50216-10. Findes i størrelse XS-L.

✓ Anvendes til lyskebrok





Loke

Solid brokbuks i herremodel. Gylpåbning med velcro. Anvendes ved konservativ behandling af lette til mellem store lyskebrok, samt efter operation for hurtigere mobilisering. Giver smertelindring og forhindrer evt. tilbagefald. Lommer på begge sider til indsættelse af puder. Flade puder medfølger. OEKO-TEX®. Højde 18 cm. Art. no. 50252.

✓ **Anvendes til lyskebrok**



Frej

En behagelig brokbuks i blødt bomuldsmateriale, som giver solid kompression. Lavere model end Loke. Anvendes ved konservativ behandling af lette til mellem store lyskebrok, samt efter operation for hurtigere mobilisering. Giver smertelindring og forhindrer evt. tilbagefald. Buksen er udformet med lommer på begge sider. Flade puder medfølger. OEKO-TEX®. Højde 14 cm. Art. no. 50253.

✓ **Anvendes til lyskebrok**



Freja

Støttende brokbuks i damemodel med åbning i skridtet. Giver optimal støtte ved lyskebrok og anvendes i stedet for normale trusser. Buksen har forskellige kompressionszoner, for at give optimal støtte hvor det er nødvendigt. Kan endda anvendes ved mindre mavebrok, enten postoperativt eller ved stomi. Flade puder medfølger. OEKO-TEX®. Højde 20 cm. Nr. 50254.

✓ **Anvendes til lyskebrok**



Tor

Solid brokbuks i herremodel. Anvendes ved konservativ behandling af lette til mellem store pungbrok. Velegnet efter abdominaloperation til smertelindring og for hurtigere mobilisering. Kan endda anvendes ved mindre mavebrok, enten postoperativt eller ved stomi. Lommer på begge sider til indsættelse af puder. OEKO-TEX®. Højde 18 cm. Art. no. 50256.

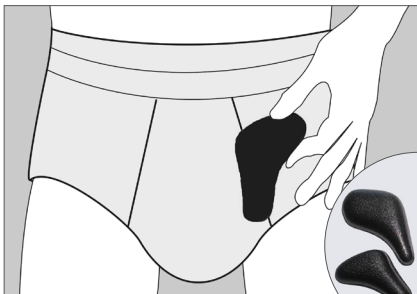
✓ **Anvendes ved pungbrok**



Vidar

Diskret skidtbeskytter i blødt bomuldsmateriale. Anvendes til pungbrok. Giver maksimal støtte og beskyttelse. Designet uden uønskede sømme for at sikre optimal komfort. OEKO-TEX®. Højde 20 cm. Art. no. 50251.

✓ **Anvendes ved pungbrok**



Puder

Konvekse puder kan lægges i lommer på Loke, Frej, Freja og Balder for øget tryk. Disse kan erstatte de flade puder, som medfølger. Puderne er pakket i par, en højre og en venstre og findes i large og medium. Art.nr. 50257.



Alle bukser er latexfrie

Lyskebrok er almindeligt og rammer 1 ud af 4 mænd på et eller andet tidspunkt i livet. I næste i alle tilfælde opereres brokket og man bliver symptomfri efterfølgende. I ventetiden på operation eller til konservativ behandling anbefaler vi anvendelse af brokbælte eller buks. Et bælte er let at anvende og kan kombineres med normalt tøj. Bæltet holder brokket

på plads under aktivitet og er let at justere i løbet af dagen. Til dem som synes bæltet kan være svært at anvende, ofte ældre patienter, kan en brokbuks være lettere at benytte. Bukser kan også vælges, hvis pasformen er bedre til den enkelte kropstype eller ekstra støtte til maven ønskes.

Størrelser og mål

Det skal være enkelt at finde den korrekte størrelse. Ved at tage et eller to mål ved du hvilken størrelse, der passer. De fleste af vores bæltter er fleksible i omfang, hvilket gør at pasformen på bæltet kan tilpasses. Vi anbefaler, at målet tages direkte på kroppen. Find "den tiltænkte

placering" i måltabellen. Målet skal tages der, hvor bæltet er påtænkt at sidde. Til eksempel tages målet over stomien hvis du ønsker at anvende et stomibælte. Eller over brystkassen hvis du vil anvende et bælte efter thoraxkirurgi, eller brystreduktion ved gynækomasti.

A. Måling af tiltænkt placering cm

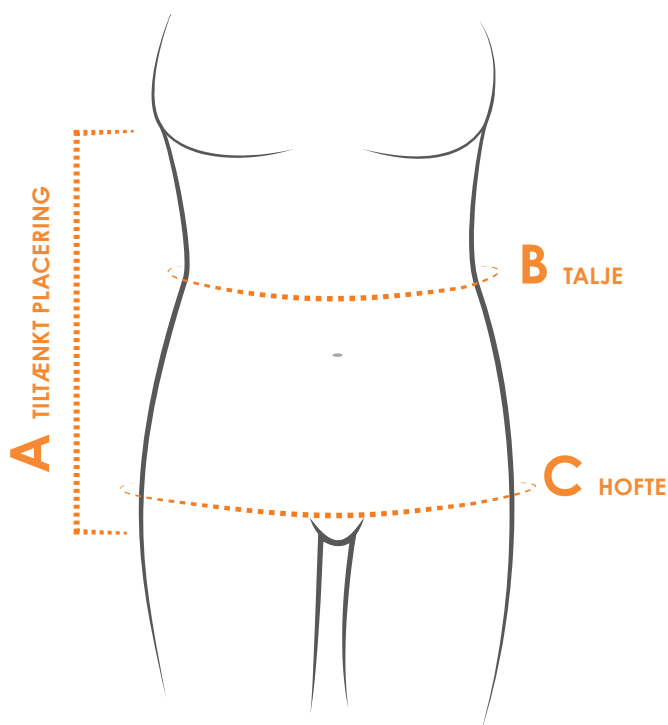
Tag et stramt mål af omkredsen på det bredeste punkt hvor der er tiltænkt at bæltet skal sidde.

B. Måling af taljemål cm

Tag et stramt mål på det smalleste sted i taljen.

C. Måling af hoftestørrelse cm

Tag et stramt mål omkring hofte på det bredeste sted.



StomiFix	
Størrelse	Hofte (C)
X Small-Small	65 - 90 cm
Small-Medium	85 - 110 cm
Medium-Large	105 - 125 cm
Large-X Large	120 - 140 cm

Stomisoft	
Størrelse	Mål placering (A)
X Small	70-85 cm
Small	80-95 cm
Medium	90-105 cm
Large	100-115 cm
X Large	110-125 cm
2X Large	120-135 cm

Figur	
Størrelse	Mål placering (A)
X Small	70-85 cm
Small	80-95 cm
Medium	90-105 cm
Large	100-115 cm
X Large	110-125 cm
2X Large	120-135 cm
3X Large	130-145 cm

StomiBas	
Størrelse	Mål placering (A)
X Small	70-85 cm
Small	80-95 cm
Medium	90-105 cm
Large	100-115 cm
X Large	110-125 cm
2X Large	120-135 cm
3X Large	130-145 cm
4X Large	140-155 cm

AbdoBas/Smidig	
Størrelse	Mål placering (A)
X Small	60-75 cm
Small	70-85 cm
Medium	80-100 cm
Large	95-115 cm
X Large	110-125 cm
2X Large	120-135 cm

Form	
Størrelse	Hofte (C)
Small	80-95 cm
Medium	90-105 cm
Large	100-115 cm
X Large	110-125 cm
2X Large	120-135 cm

ViraRak (kun hofte)/Vira x2/Vira x3		
Size	Hofte (C)	Talje (B)
X Small	70-90 cm	60-80 cm
Small	80-100 cm	70-90 cm
Medium	90-110 cm	80-100 cm
Large	100-120 cm	90-110 cm
X Large	110-130 cm	100-120 cm

AbdoCare	
Størrelse	Mål placering (A)
1	75-115 cm
2	110-155 cm
3	150-190 cm

Lyft	
Størrelse	Hofte (C)
Small	80-95 cm
Medium	95-105 cm
Large	100-115 cm
X Large	110-125 cm
2X Large	120-135 cm

LyftPlus	
Størrelse	Hofte (C)
Small	80-95 cm
Medium	95-105 cm
Large	100-115 cm
X Large	110-125 cm
2X Large	120-135 cm

LyftPlus Special	
Størrelse	Hofte (C)
Medium	90-105 cm
Large	100-115 cm
X Large	110-125 cm
2X Large	120-135 cm

Balder	
Størrelse	Hofte (C)
X Small	70-85 cm
Small	80-95 cm
Medium	90-105 cm
Large	100-115 cm

Loke/Tor	
Størrelse	Hofte (C)
02	76-80 cm
03	81-85 cm
04	86-90 cm
05	91-95 cm
06	96-100 cm
07	101-105 cm
08	106-110 cm
09	111-115 cm
10	116-120 cm

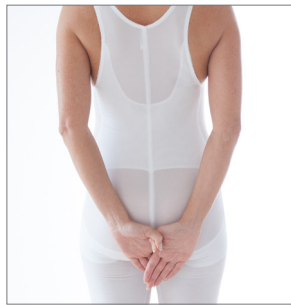
Frej	
Størrelse	Hofte (C)
02	76-80 cm
03	81-85 cm
04	86-90 cm
05	91-95 cm
06	96-100 cm
07	101-105 cm
08	106-110 cm

Freja	
Størrelse	Talje (B)
02	65-69 cm
03	70-74 cm
04	75-79 cm
05	80-84 cm
06	85-89 cm
07	90-94 cm
08	95-99 cm

Vidar	
Størrelse	Hofte (C)
X Small	70-80 cm
Small	81-90 cm
Medium	91-102 cm
Large	103-113 cm



NordiCare Ortopedi & Rehab AB er et svensk firma, som udvikler og markedsfører omhyggeligt udvalgte ortopædiske og rehab produkter. En central del af NordiCares produktudvikling er funktion og brugervenlighed. Vores drivkraft er at udvikle funktionelle produkter i attraktivt design, der gør hverdagen lettere for både brugere og det sundhedsfaglige personale.



NordiCare[®] +

NORDICARE ORTOPEDI + REHAB AB • Solrosvägen 1 • SE-263 62 Viken, Sverige
Kontor: 042-35 22 20 • Fax: 042-35 22 21 • www.nordicare.se